

HANDI'CAP

«L'INCLUSION c'est LE MILIEU ORDINAIRE»



SAINT-JEAN SE MOBILISE SUR LA QUESTION DU HANDICAP



CYCLE DE RENCONTRES, ÉCHANGES ET DÉBATS



FÉVRIER à JUIN 2019

VILLE DE
saintJean

1er temps

"INSTANTS (X) FRAGILES " MARDI 19 FÉVRIER DE 20H à 22H30 **Espace Palumbo**

Pièce de Théâtre pour sensibiliser le grand public aux problématiques vécues par les familles avec un enfant porteur d'un handicap mental de manière générale et le syndrome X Fragile en particulier.

Entrée libre et gratuite, tous publics.

Spectacle suivi d'un débat avec la Cie L'essentiel Ephémère, animé par :

Florence PEZOUS Présidente Autisme 31,

Claire MAGNE Déléguée « Fragile X France », Vice présidente de Esperluette, Vice-Présidente « Trisomie 31 »,

Marie Rouhaud, Psychologue de la ville de Saint-Jean.

Réservation de places conseillée à : cyclehandicap@mairie-saintjean.fr

2ème temps

"Je me pose des questions sur mon enfant, à qui m'adresser ? **ÉVITER L'ÉPUISEMENT PARENTAL" MARDI 12 mars de 19H30 à 21H**

- Repérer les interlocuteurs et les personnes ressources par **Marie Rouhaud**, Psychologue de la ville de Saint-Jean.
- Comment remplir un dossier MDPH ? par un professionnel de la Maison Départementale des Personnes Handicapées.

3ème temps

"L'école inclusive " MARDI 2 AVRIL DE 18H30 à 20H

- Comment favoriser l'inclusion des enfants et jeunes handicapés en milieu scolaire ordinaire, par le **Docteur Catherine Couserque**, Présidente GISH (Groupement Interassociatif Scolarité et Handicaps).
- L'adaptation scolaire et la scolarisation des élèves à besoins éducatifs particuliers par **Pascal Lalanne** HG-21 : Toulouse, ASH2, inspecteur de l'Éducation nationale et **Thierry Duez** inspecteur de l'Éducation nationale de circonscription.
- Construire une Université Aspie-Friendly par **Bertrand Monthubert**, porteur national du projet (sous réserve).

4ème temps

"Des loisirs inclusifs " MARDI 16 AVRIL DE 19H30 à 21H

- Accompagnement des familles en recherche d'accueil de loisirs ou de séjour de vacances pour leur enfant en situation de handicap. Intervention du **SIAM**, dispositif au service des familles de Haute-Garonne et de la région.
- Exemple d'accueil en milieu ordinaire : ALSH de Saint-Jean.
- Une expérience originale : le **FabLab** de Saint-Jean
- Exemple d'inclusion en milieu sportif ordinaire : l'**ASPTT** de Toulouse

5ème temps

"INTERVENTIONS DANS LE CADRE DE LA JOURNÉE MONDIALE DE L'AUTISME" VENDREDI 19 AVRIL DE 19H30 à 21H

Les troubles du spectre de l'autisme aujourd'hui par le **Docteur Thierry Maffre**, Pédopsychiatre et directeur du Centre Ressource Autisme Midi-Pyrénées et le **Docteur Roxane Odoyer**, Psychiatre au CRA Midi-Pyrénées.

6ème temps

"COMMENT PROTÉGER SON ENFANT" MERCREDI 15 mai de 19H30 à 21H

Droits de l'enfant/ Questions de parents (succession, protection des majeurs vulnérables, autorité parentale...) par **Maître Laurence Monnier-Saillol**, avocate à la Maison des droits de l'enfant et du jeune.

7ème temps

"ACCÉDER À UN PROJET PROFESSIONNEL" MARDI 4 JUIN DE 14H30 à 17H

- Accompagnement des jeunes adultes handicapés sortis des dispositifs **ULIS** lycées Professionnels, dans leurs démarches d'insertion professionnelle en milieu ordinaire de travail par un représentant de l'Éducation nationale.
- L'emploi accompagné, le milieu protégé et la formation adaptée en **CRP** (Centre de rééducation professionnelle) par des professionnelles de la **Maison Départementale des Personnes Handicapées**.
- Témoignage de **Sébastien Roucoyrol**, adulte à haut potentiel (asperger) responsable du magasin **Witoo** (magasin de jeux géré par l'association Inpacts).

8ème temps

"ACCÉDER À UN HABITAT INCLUSIF" MARDI 25 JUIN DE 19H30 à 21H

L'habitat inclusif, habitat partagé et accompagné, qu'est-ce que c'est ? Regards sur les expériences menées en France, temps d'échanges et d'informations, témoignage sur les projets portés localement et réflexion partagée.

Présentation et discussion autour des projets proposés par :

- **L'Esperluette**
- **AFTC Midi-Pyrénées** (Association française des Traumatisés Crâniens)
- **Autisme 31** et **Inpacts**

Quelles sont les différentes alternatives, innovantes ou non, actuellement envisageables pour une personne en situation de handicap en matière de logement ? Pourquoi faire le choix de l'habitat inclusif ? Quels en sont les enjeux ?

Projet élaboré en partenariat avec Autisme 31 et l'association Esperluette

Modalités d'accès :

Entrée libre et gratuite, ouverture à tous publics, familles, professionnels, institutions (attestation de présence fournie sur place)

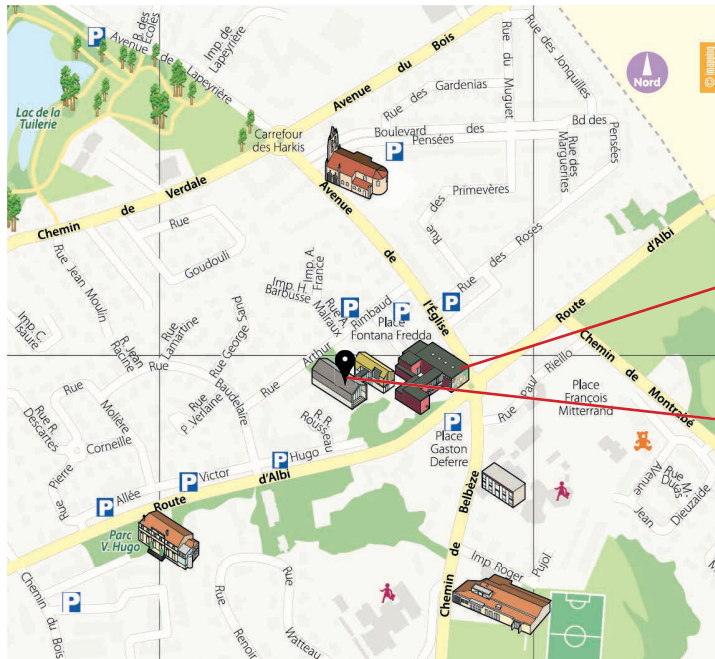
Réservation de places conseillée pour chacun des temps à :

cyclehandicap@mairie-saintjean.fr

Possibilité d'assister à l'ensemble du cycle ou au choix.

Les ateliers du 2ème au 8ème temps se déroulent aux **Granges à l'Espace Séniors, 33 ter route d'Albi (derrière la Mairie)**

Renseignements au **05.32.09.68.00**



Spectacle
Espace Palumbo

Ateliers
Les Granges
Espace Séniors

Coordonnées GPS si je viens en voiture : Latitude : 43.664996 - Longitude : 1,503905

Comment venir ?

En voiture :

Depuis la rocade, sortie n°14, direction Albi/L'Union, prendre direction l'Union et continuer sur la RN88 jusqu'à Saint-Jean.

En bus :

Ligne 73 : Métro Borderouge - arrêt Mairie de Saint-Jean

Ligne 68 : Métro Balma-Gramont - arrêt Montrabé

Ligne 76 : Métro Argoulets - arrêt Harkis

